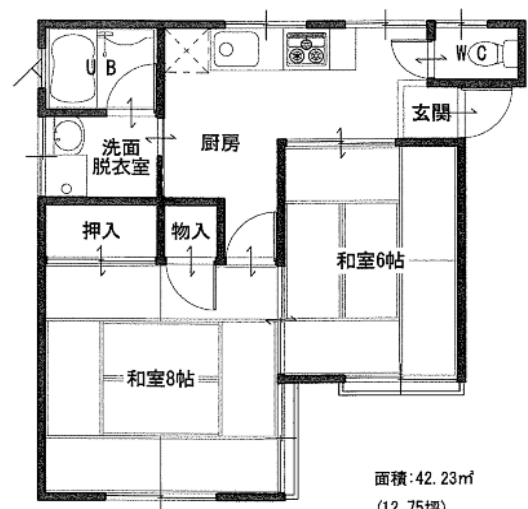


| 物件No.8 アパート | | | | | |
|-------------|-----------------------------|-----------|-------------------|-------|---|
| 物件名 | プラウ羅針盤 2階 5号 | 所在地 | 奥州市水沢区東大通り2丁目1-18 | | |
| 間取り | 2K | 詳細間取 | 和室8帖+和室6帖+キッチン4帖 | | |
| 月額賃料 | 35,000円 | 専有面積 | 40.58㎡ | 設 備 | 上下水道設備・LPガス・エアコン・網戸 電話配管設備・照明器具・TVアンテナ |
| 共益費 | 1,000円 | 建物構造 | 木造 2階建 | | |
| 敷 金 | 1ヶ月 | 築年月 | 平成7年6月 | 交 通 | 県交通南常磐バス停徒歩3分 JR水沢駅より徒歩7分 |
| 礼 金 | 無し | ト イ レ | 独立 洋式水洗 | | |
| 仲介料 | 36,750円(税込) | 浴 室 | 有・シャワー有 | 入 居 日 | 即入居可 |
| 駐 車 料 | 1台含み | ハ ル コ ニ ー | 無し | 更 新 料 | |
| 複 数 台 | | 方 位 | 南向き | そ の 他 | |
| 保 險 | 要加入 保険加入2年間(参考保険料 約¥18,000) | | | 取引態様 | 仲介 |

管理会社



(社)岩手県宅地建物取引業協会会員 東北地区不動産公正取引協議会加盟事業者
宅地建物取引業免許/岩手県知事 (6) 第1722号

千葉建設株式会社

〒023-0891 岩手県奥州市水沢区字内匠田39番地
TEL(0197)23-4018 / FAX(0197)24-3799

〈情報更新日 2012.2.8〉