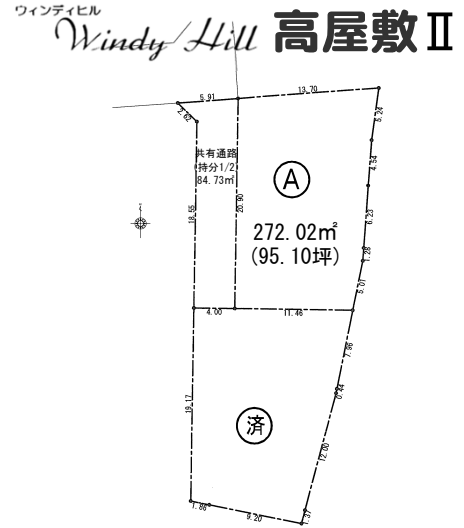


# 水沢南小学校学区 <水沢区高屋敷>

区画 No.	価 格	坪単価	面 積
A	6,500,000 円	¥78,999 /坪	272.02 m <sup>2</sup> 82.28 坪

地名地番 奥州市水沢区字高屋敷379-7  
 地 目 宅 地  
 接 道 アスファルト舗装幅員6m  
 位置指定道路(建第4-16号 S63.6.24)  
 共有通路(持分1/2)84.73m<sup>2</sup>  
 用途地域 無指定  
 建 ぺ い 率 70%  
 容 積 率 200%  
 汚 水 公共下水道区域外(合併浄化槽個人設置)  
 水 道 市水道  
 電 気 東北電力  
 ガ ス LPガス  
 交 通 県交通北田団地前バス停 徒歩3分  
 学 区 水沢南小学校まで 1.3km  
 水沢南中学校まで 2.9km  
 病 院 県立胆沢病院まで 2.3km  
 そ の 他 水道工事負担金含  
 埋蔵文化財地域 建築時届出 立会有  
 取引態様 売主  
 建築条件付 無

## 区画図



○総区画2区画：販売区画1区画



## 案内図



(社)岩手県宅地建物取引業協会会員 東北地区不動産公正取引協議会加盟事業者  
 宅地建物取引業免許/岩手県知事(6)第1722号

**千葉建設株式会社**

〒023-0891 岩手県奥州市水沢区字内匠田39番地  
 TEL(0197)23-4018 / FAX(0197)24-3799

<広告有効期限：H24.2.29>